

Ferramentas para Solda

Nesta introdução, iremos abordar a soldagem com estanho, que é o tipo mais comum de solda!

Para iniciar um processo de solda, é importante conhecer as seguintes ferramentas:

- Ferro de Solda

Responsável por aquecer o estanho e realizar uma solda eficiente.

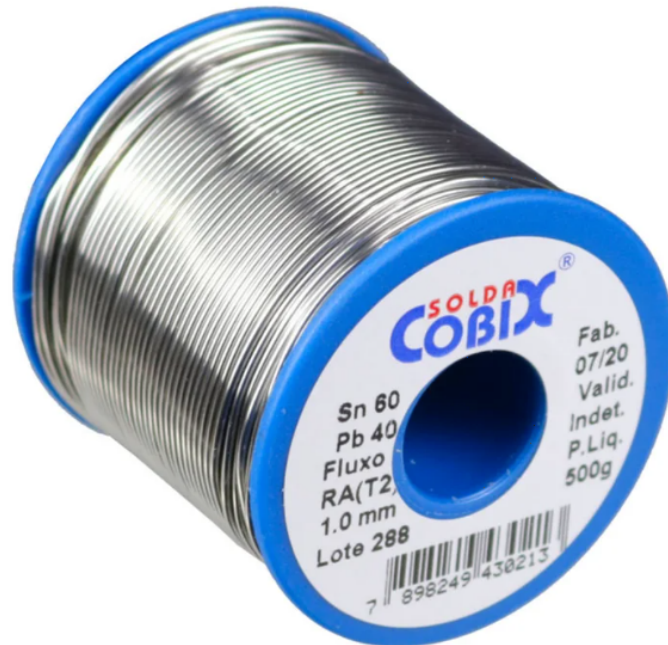


Fonte: RoboCore

- Estanho

Material condutor utilizado para solda. Deve-se tomar muito cuidado ao utilizá-lo, pois o chumbo está presente em sua composição.

Figura 16: Estanho



Fonte: Incorzul

- Sugador de Solda

O sugador de solda é uma ferramenta para auxiliar na remoção de estanho da PCB. Ele literalmente suga o estanho aquecido e o remove completamente da placa. É essencial para remoção de componentes.

Figura 16: Sugador de Solda

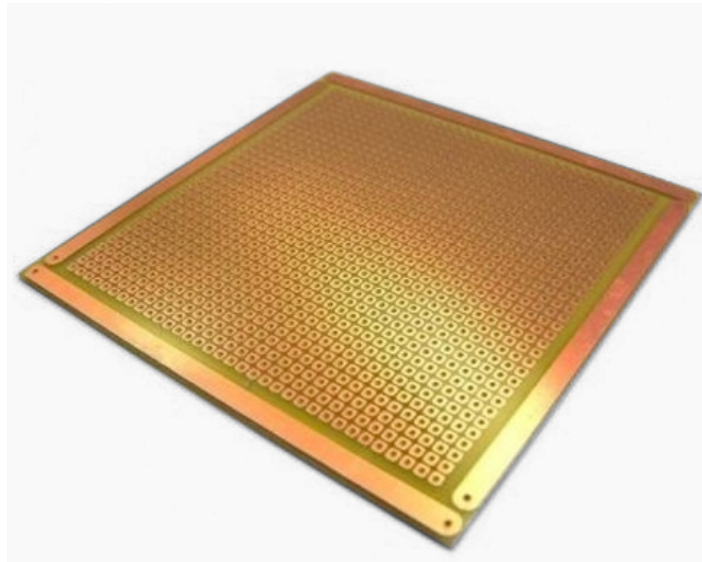


Fonte: Hikari Ferramentas

- Placa de Fenolite

É uma placa básica feita de material isolante, que possui cobre em uma ou em ambas as faces. Muito indicada para iniciantes no processo de soldagem de circuitos.

Figura 17: Placa perfurada, sem solda



Fonte: RoboCore

“

☐☐ Para Saber Mais

Se quiser aprender mais sobre soldagem, confira este curso completo no YouTube:

☐☐ **Curso Completo de Solda**

Aprenda técnicas, boas práticas e tudo o que você precisa para soldar com segurança e eficiência! ☐☐☐

Revision #4

Created 21 February 2025 12:25:24 by Giovana Devita Basaglia

Updated 3 March 2025 19:56:54 by Giovana Devita Basaglia